

# Junior – Streuen wie ein Großer

Das ein optimales Streuergebnis keine Frage der Baugröße sein muss, stand bei der Entwicklung immer im Vordergrund. So verfügt bereits die **Junior**-Baureihe über die bewährten Küpper-Weisser Konstruktionsmerkmale: Leicht und trotzdem äußerst verwindungssteif, mit optimalem Korrosionsschutz. Ausgestattet mit dem Wendel-Dosierfördersystem und einer Mikroprozessor-Steuerung kann die gesamte Baureihe mit dem kompletten Zubehörprogramm, von der Feuchtsalz-anlage bis zur Datenaufzeichnung, ausgerüstet werden.

Die unterschiedlichen Behältergrößen von 0,5 bis 2,3 m<sup>3</sup> ermöglichen die optimale Anpassung an die zur Verfügung stehende Ladefläche. Der Einsatz dieser Maschinen ist auf eine Vielzahl von Schmalspurfahrzeugen, Leicht-LKWs, Unimogs, Traktoren, Pick-ups und Anhängern abgestimmt.



## Dosierung

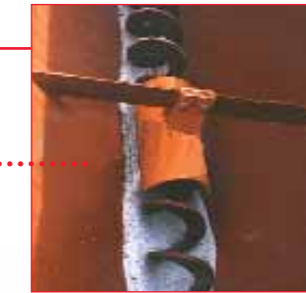
Bereits in der **Junior**-Baureihe Standard – pulsationsfreie und gleichmäßige Streustoff-Förderung durch die Dosierklappe.

## Schaltschrank

Komplett abgedichtet schützt der Schaltschrank den Elektrik- bzw. Elektronikbereich

## Warnmarkierung

Für mehr Sicherheit im Einsatz.



## Streustofftransport

Kraftvoll zur Sache geht das Wendel-Dosierfördersystem mit seinem geschlossenen Regelkreis, das sowohl Minimalmengen als auch hohe Streudichten grammgenau dosiert. Besonders erfreulich dabei ist der geringe Energieverbrauch.



## Streustoffverteiler Sta 2 - 8 m

Ausgestattet mit einem tri-konvexen Streuteller (Ø 550 mm) für zielgenaue Längs- und Querverteilung und für ein homogenes Streubild, auch bei größeren Streubreiten.

## Streustoffverteiler Standard 1 - 6 m

Ein Vorbild, wenn es um das optimale Streubild geht, ist der Streustoff-verteiler. Durch den geschlossenen Regelkreis ist er für präzise Einsätze bestens geeignet. (Streuteller-Ø: 400 mm)



## Hydraulikanlage

Die gute Zugänglichkeit zeichnet die in Blockbauweise konzipierte Hydraulikanlage aus. Durch die integrierte Not-Handbetätigung lassen sich die Maschinen der **Junior**-Baureihe auch manuell, ohne Elektronik, einstellen.

## Antriebsmöglichkeiten:

Die hydraulische Versorgung der Streumaschinen der **Junior**-Baureihe lässt sich durch folgende Antriebsvarianten realisieren:

- ▶ Fahrzeughydraulik H
- ▶ Separater Antriebsmotor B/D
- ▶ Zapfwellenantrieb A
- ▶ Außenradantrieb W
- ▶ Anhängerfahrgestell mit Selbstantrieb S/T



Antriebsmotor Benzin



Antriebsmotor Diesel



Selbstantrieb S

## Feuchtsalzanlage

Effektives Streuen durch den Einsatz von Feuchtsalz ist auch in der **Junior**-Baureihe problemlos möglich. Große Sole tanks und eine wartungsfreie Solepumpe mit geschlossenem Regelkreis und automatischer Trockenstoffreduzierung für höchste Dosiergenauigkeit sichern optimale Ergebnisse.

## Absetzvorrichtungen

Die Handkurbel-Absetzvorrichtung, hier das Modell 1,0 t, lässt sich besonders leicht handhaben. Alternativ kann aber auch mittels Absetzkipper oder Drahtseilgehänge abgesetzt und mit Hilfe von Zapfenlenkrollen verschoben werden.

## Die Junior-Baureihe – universell einsetzbar

Nahezu endlos sind die Einsatzmöglichkeiten der **Junior**-Baureihe. Denn egal, ob als Pritschenmaschine, Festaufbau, Absetzkipper, oder Anhänger, jeder wird seine Wunschgröße und Wunschausstattung sowie die passende Steuerungsart finden und sie dann jahrelang erfolgreich einsetzen.



Über den wirklichen Variantenreichtum der **Junior**-Baureihe und darüber, wie durch den Einsatz unserer Vpad Regelung SL/SN und ThermoMAT optimale Streuergebnisse realisiert werden, informieren wir Sie gerne.



# KUPPER WEISSER

Kupper-Weisser GmbH  
In Stetten 2 | D-78199 Bräunlingen  
Fon ++49 (0)771 6010 | Fax ++49 (0)771 601155  
info@kuepper-weisser.de | www.kuepper-weisser.de

# Junior

## Die Kompakt-Baureihe

# KUPPER WEISSER

